

# Příslušenství



## Řídicí jednotky EP magnetů

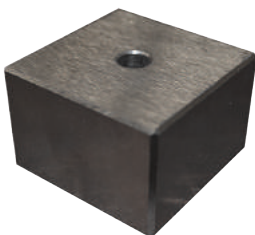
- + univerzální pro napájení 200 – 400 VAC/50-60 Hz
- + IP 66 ochrana
- + jednotka je vybavena SW funkcí pro kontrolu bezpečné úrovně magnetizace
- + možnost ovládání až 4 magnetů najednou (podle druhu řídicí jednotky)
- + možnost volby skupin pro ovládání několika okruhů zvlášť
- + opatření proti přehřátí



## Řídicí jednotky elektromagnetů

- + plynulá regulace upínací síly
- + možnost ovládání více magnetů současně
- + dálkové ovládání
- + stupeň krytí IP54
- + volitelné provedení jako panel pro přímou instalaci do stroje
- + bezpečnostní okruh – stroj se nespustí, pokud není zamagnetovaný obrobek

Konzultujte s námi vhodnou řídicí jednotku pro Váš upínač.



## Pevné pólové nástavce

- + umožňují obrábění z pěti stran u rovných dílců
- + určují rovinu při použití pohyblivých pólových nástavců
- + umožňují upnutí rovných dílců ve vertikální poloze
- + chrání tělo magnetu při vrtání obrobků skrz
- + mohou fungovat jako rastr pro založení dílců, čímž zabrání jeho posunutí při obrábění
- + používají se jako dorazy pro přesné umístění obrobku na magnetu
- + je možné je upravit pro upínání složitějších tvarů obrobků



## Pohyblivé pólové nástavce

- + umožňují účinné obrábění nerovných dílců z pěti stran pro maximální efektivitu výroby
- + snižují rizika deformace obrobku upnutím na magnet
- + chrání tělo magnetu před poškozením nástrojem
- + eliminace nežádoucích vzduchových mezer pro dosažení maximální upínací síly

Více informací na [www.walmag.cz](http://www.walmag.cz)