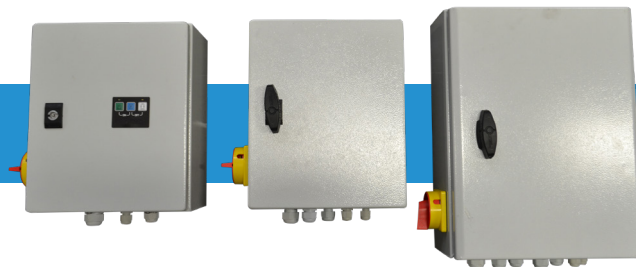


LCC ŘÍDÍCÍ JEDNOTKA



Kdy zvolit řídicí jednotky elektropermanentních upínačů:

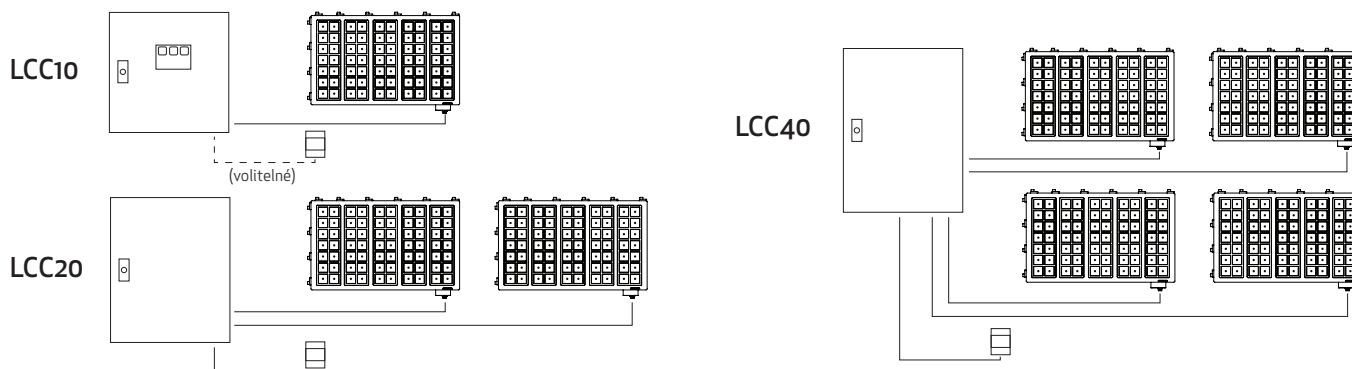
Řídicí jednotky pro elektropermanentní magnetické upínače slouží k jejich ovládní pomocí řízených elektrických impulsů. Umožňují bezpečné zamagnetování, nastavení upínací síly i automatickou demagnetizaci upínačů a obrobků. Naše jednotky lze snadno propojit s řídicím systémem obráběcího stroje.

Výhody řídicí jednotky LCC:

- + jednotka může být propojena s PLC jednotkou obráběcího stroje
- + bezpečnost – jednotka je vybavena snímačem magnetického proudu, který signalizuje nízkou úroveň magnetizace
- + nastavení bezpečné úrovně magnetizace
- + umožňuje řízenou demagnetizaci upínače i obrobku pro jeho snadné odepnutí
- + možnost dálkového ovladače
- + možnost zapojení jednoho nebo více magnetů najednou (záleží na typu řídicí jednotky)
- + vstupní napětí: 230 - 400 VAC / 50 - 60 Hz
- + stupeň krytí IP54

Katalogové číslo	Počet upínačů v řadě	W (mm)	L (mm)	H (mm)	Hmotnost (kg)
LCC10	1	250	300	152	5,7
LCC20	1-2	250	300	152	5,9
LCC40	1-4	300	400	153	7,5

Schéma propojení upínačů Mastermill a řídicích jednotek LCC - obvyklé sestavy



DÁLKOVÉ OVLADAČE



R-10 dálkový ovladač:

- + ergonomický, robustní, ale stále velmi lehké hliníkové pouzdro ovladače
- + jednoduché připojení k řídicí jednotce pomocí DB-9 konektoru
- + určeno k dálkovému ovládní jednotky typu LCC10
- + vestavěná HMI klávesnice se 3 tlačítky - MAG/DEMAG/UVOLNĚNÍ) a LED indikátory stavu magnetizace
- + ovládní s důrazem na vysokou bezpečnost v provozu - ke spuštění MAG nebo DEMAG cyklu je nutný současný stisk 2 tlačítek



R-M dálkový ovladač:

- + určen k dálkovému ovládní jednotek typů LCC20 a LCC40
- + umožňuje dálkovou kontrolu 1 až 4 magnetických upínačů najednou
- + signalizace výběru jednotlivých upínačů a jejich stavu magnetizace pomocí LED diod